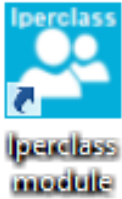


iperclass.net

- Application étudiante pour l'enseignement à distance -

Instructions pour l'utilisateur

Version 7.5.3 - Mise à jour le 10 septembre 2020



← L'application est lancée à partir de ce lien sur le bureau:

A screenshot of the IperClass application window. The window title is 'IperClass'. It contains several input fields and buttons. The 'Classroom ID' field is filled with 'ITC VittEmanII Bergamo3'. The 'Password' field is empty. The 'Student name' field is filled with 'Rossi Mario', the 'Room' field with '3', and the 'Status' field with 'Disconnected'. There are buttons for 'Connect', 'Disconnect', 'Delete', and 'Auto'. Below these fields is a list of 'Saved classrooms' with the following entries: ITC VittEmanII Bergamo1, ITC VittEmanII Bergamo2, ITC VittEmanII Bergamo3, ITC VittEmanII Bergamo4, ITC VittEmanII Bergamo5, Cristina.Andreoli.Italiano, andrea.prosperi.fisica, and luigigualandi-chimica.

“**Classroom ID**”:

- 1) Pour vous connecter à une salle de l'école, vous aurez le nom de l'institut et de la ville, qui doit se terminer par un nombre compris entre 1 et 98. En l'absence de ce numéro final, on suppose que il s'agit d'un enseignant à son domicile et le Room 1 sera défini par défaut.
- 2) Pour se connecter à un enseignant à son domicile, il vous communiquera son nom d'identification sans numéro final. La Room sera alors la n. 1 par défaut.

“**Password**” : il est facultatif, l'enseignant peut également vous demander de le laisser vide.

“**Student name**” : Il est nécessaire de le remplir pour se connecter et il est stocké.

En cliquant sur «**Connect**», vous passerez de «**Unconnected**» à «**Connecting ...**» et, après quelques secondes, à «**Connected**». L'image de l'enseignant apparaîtra.

Une déconnexion initiale de 8 secondes est possible pour rechercher la meilleur modalité.

Pour connecter un ID de classe stocké dans la liste « **Saved classrooms** », double-cliquez sur son ID dans la liste.



Lorsque vous vous connectez à l'enseignant, une icône avec votre écran apparaît dans le panneau de gestion de l'enseignant, indiquant le nom que vous avez entré.

L'enseignant verra les écrans de toute la classe en même temps pour vérifier la progression des activités.

L'enseignant peut capturer la webcam de l'élève pour vérifier son identité (la lumière de votre webcam s'allumera).

Si vous n'êtes pas reconnu, l'enseignant peut refuser votre connexion.

Laissez le coin supérieur droit du bureau sans icônes pour recevoir la webcam de l'enseignant.



Un clic droit sur l'icône située dans le Systray vous permet d'accéder à la demande d'aide.



StudentWo...

Ce lien sur le bureau ouvre le dossier "StudentWorks" créé sur le disque C: pour être commun à tous les comptes. C'est un dossier utilisé pour le transit temporaire des fichiers des exercices que l'enseignant envoie à faire et ceux des exercices faits à collecter. L'exercice doit être enregistré en laissant le même nom de fichier et le collecteur personnalisera le nom du fichier en ajoutant le nom de l'élève. Il est recommandé d'inclure également votre nom dans l'exercice.

Installation

- 1) Téléchargez le programme d'installation depuis le site www.iperclass.net
- 2) **Désactivez l'antivirus** (sauf Windows Defender, qui ne crée pas de problèmes).
- 3) Lancez le programme d'installation. **N'installez pas Framework.net** comme proposé par Windows. Ce n'est pas nécessaire.

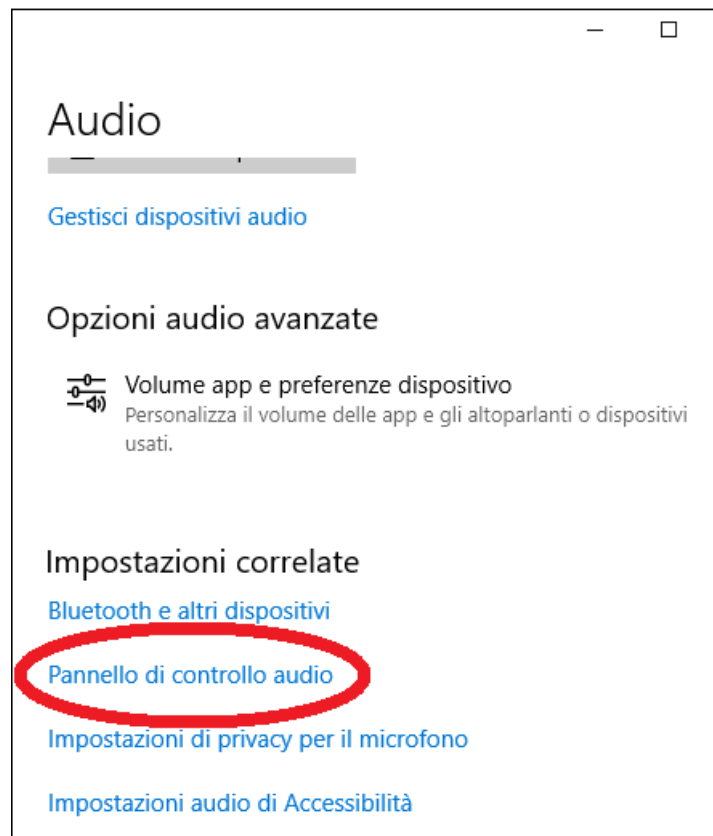
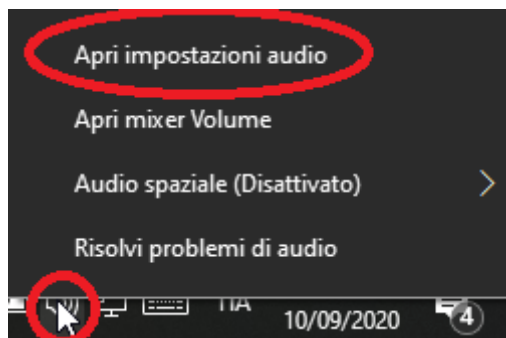
Veillez noter que avec la même connexion Internet, il est possible de lancer Iperclass à partir d'un seul ordinateur à la fois. Deux étudiants ne peuvent pas se connecter via Iperclass en utilisant la même connexion Internet.

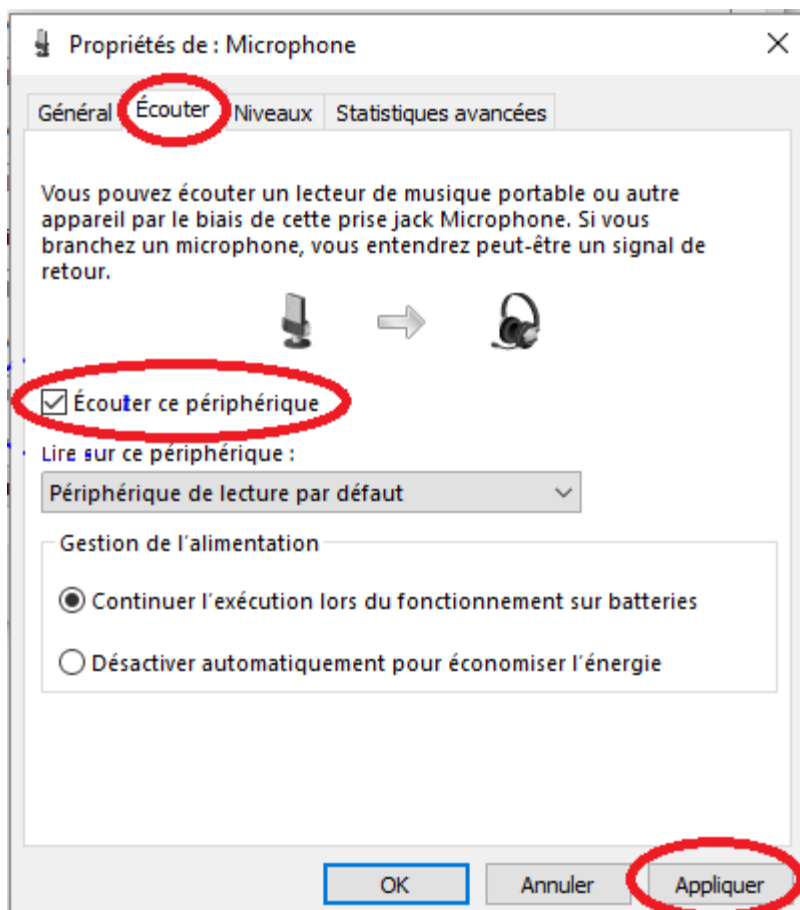
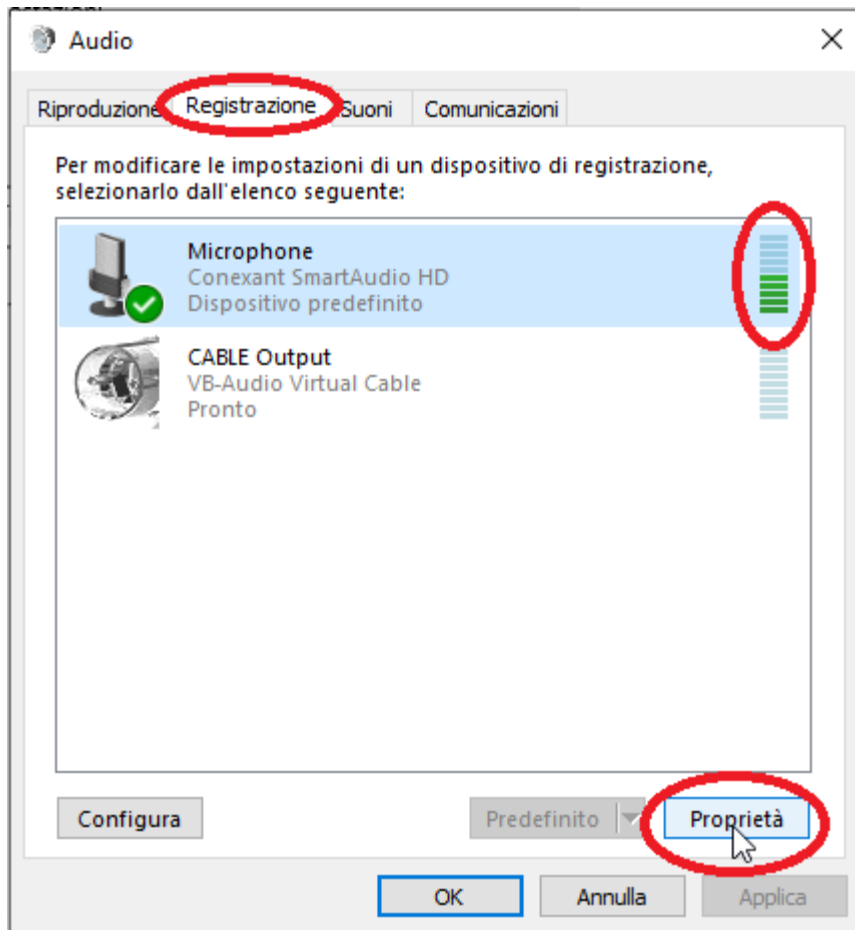
Audio

Pour éviter que les sons émis par le haut-parleur ne rentrent dans le microphone, avec un sifflet conséquent, pour l'écoute il est recommandé d'utiliser un simple casque sans microphone.

L'important est qu'aucun haut-parleur ne soit utilisé, ni les haut-parleurs internes du PC, ni aucun haut-parleur externe, afin que leur son puissant entre dans le microphone.

Vous pouvez vérifier que le son ne rentre pas dans le microphone grâce à la fonction «Écouter l'appareil» de Windows.





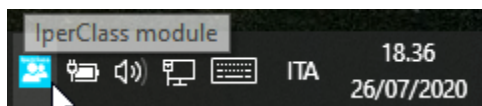
Écouter le microphone avec les niveaux du micro et du casque/haut-parleurs réglés au maximum:

- si vous l'écoutez à partir des haut-parleurs, un sifflet retentit.
- si vous utilisez le casque (ou les écouteur du smartphone avec la prise unifiée ou le Bluetooth), il n'y aura pas de sifflet et la solution adoptée sera la bonne.

Dépannage

La meilleure preuve d'une connexion réussie est la présence de l'image vivante de l'enseignant. S'il est crépu ou absent, fermez l'application, vérifiez votre navigation sur Internet et réessayez.

Si nécessaire, remplacez le mode «Auto» par le mode «Relay».



Au cas où l'application ne s'ouvre pas > faites un clic droit sur la barre des tâches > Gestionnaire de tâches > Plus de détails > vérifiez qu'il n'y a aucun processus

par le nom Capturix laissé ouvert > sinon fermez-les par un clic droit sur chaque tâche > Terminez l'activité > relancez Iperclass.